

FOR.

PROFESSIONAL

机器视觉光源、控制器解决方案供应商

让每一束光都有方向!

成都恒坤富爱光电科技有限公司

销售中心: 广东省深圳市南山区南山云谷创新产业综合服务楼501-505室

工厂地址: 成都市双流区公兴街道物联二路恒坤产业园

电话: 13808085468 13308205797

电子邮件: anzulu@hkoptics.com

网站: <http://www.foraled.com>



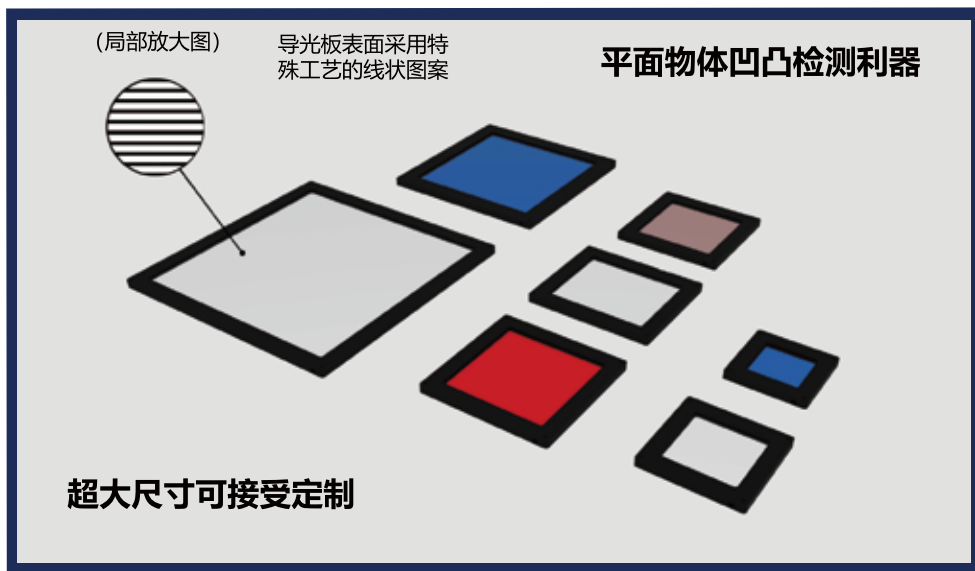
微信公众号



网站



平面线状条纹光源 RGB光源



产品特点

- ★采用玻璃导光板，表面不易划伤，极易清洁。
- ★导光板采用线状的条纹图纹，利用摩尔纹的特点可对同轴光源难以检出镜面物体表面的平整度缺陷进行提取并实现成像。
- ★可利用色差迅速检测彩色物体表面的平整度缺陷。

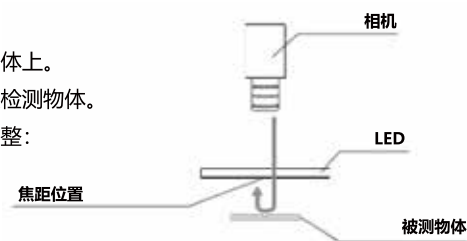
适用范围

镜面、金属面、薄膜、玻璃、液晶零件等
镜面物体的凹凸检测。

如何获得适合的图像

安装光源时，使线状图案能够投影到被测物体上。
请将相机焦距对准被光源线状图案覆盖的被检测物体。
成像中如有干涉条纹，请按下述方法进行调整：

- 1.放大相机光圈
- 2.光源与被测物体之间拉开距离

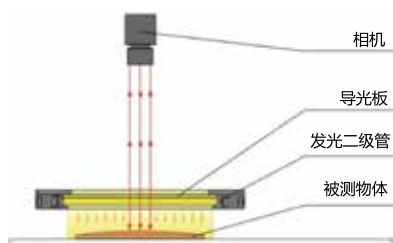


注意：成像条件（相机与被测物体间的距离、焦点位置、光圈大小）和光源位置因不同检测而异。上述说明仅供参考。

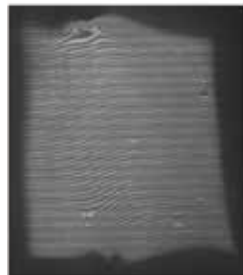
产品一览表

型号	LED发光颜色	波长 (红、蓝、绿)	均匀度 (@10mm)	重量	发光面尺寸
NULD-C66L66RGB	红、蓝、绿	630nm、535nm、485nm	90%	273g	66×66
NULD-C90L90RGB	红、蓝、绿	630nm、535nm、485nm	90%	527g	90×90
NULD-C117L117RGB	红、蓝、绿	630nm、535nm、485nm	90%	620g	117×117
NULD-C140L117RGB	红、蓝、绿	630nm、535nm、485nm	90%	730g	140×117
NULD-C140L140RGB	红、蓝、绿	630nm、535nm、485nm	90%	860g	140×140
NULD-C210L210RGB	红、蓝、绿	630nm、535nm、485nm	90%	1563g	210×210

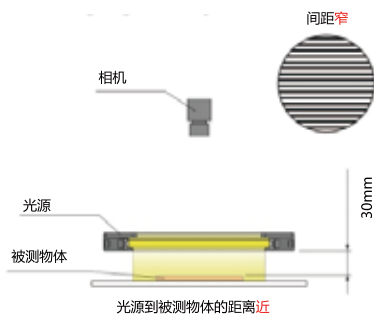
结构示意图:



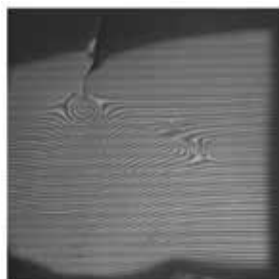
成像示意图:



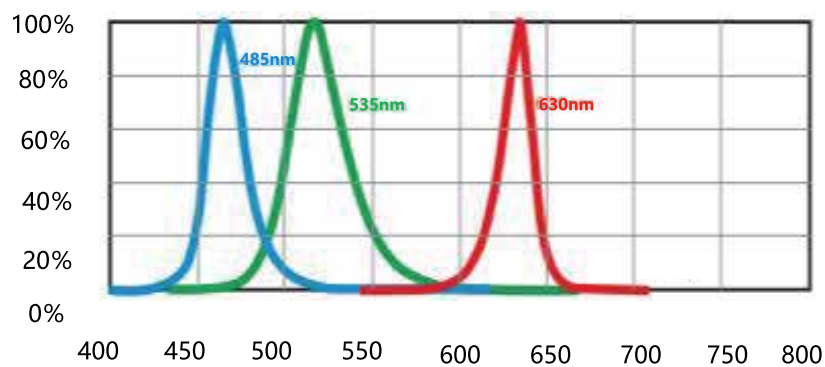
线宽选择: 常规型号线宽: 1mm, 2mm(可定制)
可根据客户要求定制线条宽度, 请根据检测条件选择。



NTLD



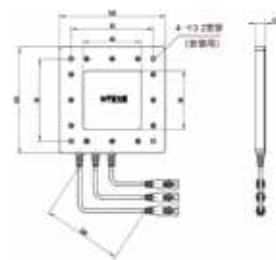
光谱图 波长 (nm)



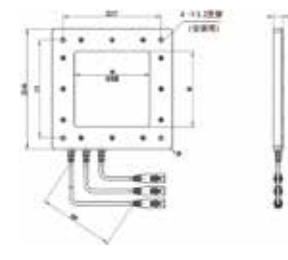
通用技术指标

LED发光颜色	红色 (630nm)、蓝色 (485nm)、绿色 (535nm)	
端口	SMR-03V-B	
极性	1: (+); 2: (悬空); 3: (-)	
工作环境 (限室内)	0~40°C	20%~85% RH 无结露
外壳材质	铝合金	阳极氧化

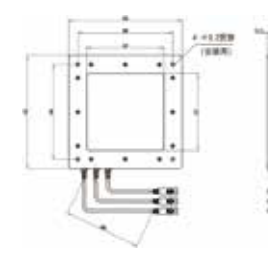
外形尺寸图



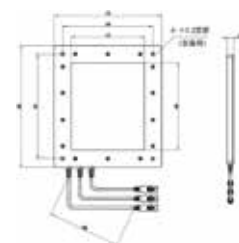
NTFD-C66L66RGB



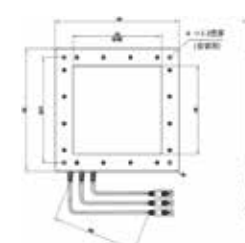
NTFD-C90L90RGB



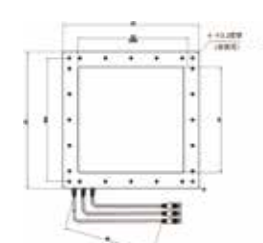
NTFD-C117L117RGB



NTFD-C140L117RGB



NTFD-C140L140RGB



NTFD-C210L210RGB

* 产品设计及规格如有变更, 恕不另行通知