

FOR.

PROFESSIONAL

机器视觉光源、控制器解决方案供应商

让每一束光都有方向！

成都恒坤富爱光电科技有限公司

销售中心：广东省深圳市南山区南山云谷创新产业综合服务楼501-505室

工厂地址：成都市双流区公兴街道物联二路恒坤产业园

电话：13808085468 13308205797

电子邮件：anzulu@hkoptics.com

网站：<http://www.foraled.com>



微信公众号



网站



轮廓检测利器



超大尺寸可接受定制!


产品特点

- ★超薄的结构设计，尽量节省安装空间；
- ★采用LED侧发光的方式，光线经特殊设计的导光板后发光，出光效率高。
- ★高指向性光线有利于相机轻松获取被检测物的高质量轮廓信息。

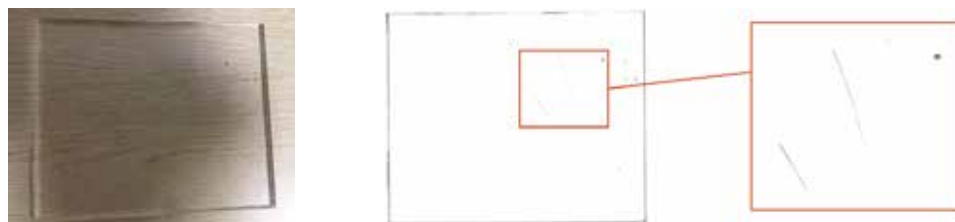
适用范围

螺丝外观检测；零部件外形尺寸测量；可透视物体外观缺陷检测；液体检测等等。

提供4种尺寸与红/白/蓝色及红外光源

系列名称	发光面尺寸mm	LED发光颜色
66×66RGB系列	66×66	 红光/绿光/蓝光
90×90RGB系列	90×90	
140×140RGB系列	140×140	
210×210RGB系列	210×210	

成像实例：透明版的外观检测



对细微的损伤也可实现高对比度成像

产品一览表

型号	LED发光颜色	波长 (红、蓝、绿)	均匀度 (@10mm)	重量	发光面尺寸
NTLD-C66L66RGB	红、蓝、绿	630nm、535nm、485nm	90%	273g	66×66
NTLD-C90L90RGB	红、蓝、绿	630nm、535nm、485nm	90%	527g	90×90
NTLD-C140L140RGB	红、蓝、绿	630nm、535nm、485nm	90%	860g	140×140
NTLD-C210L210RGB	红、蓝、绿	630nm、535nm、485nm	90%	1563g	210×210

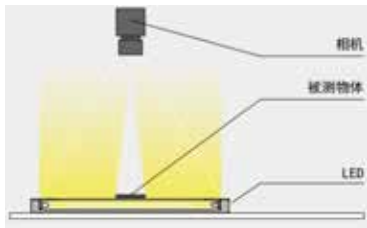
高指向性照明

高指向性的平面光源，最适用于外观尺寸测量等，需要提取被测物体轮廓的检测

指向性示意



使用示意图



提高了光的指向性的大功率平面光源，最适用于尺寸测量等需要提取被测物体轮廓的检测。

推荐使用控制器



4通道恒流源控制器
FA-CA1024DL-4



4通道恒流源
FA-CA3024DL-4



频闪控制器
FA-PS3024DLU-4

成像实例：螺丝的外观检测



可使螺丝部分的轮廓清晰成像

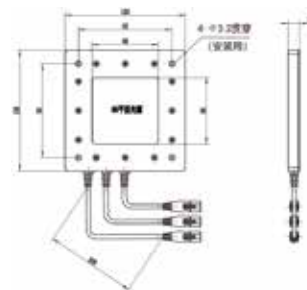
成像实例：弹簧的外观检测



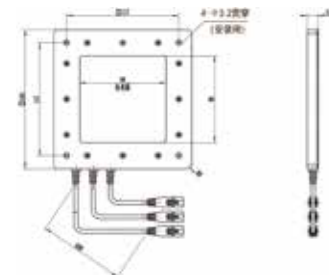
弹簧的间距

外形尺寸图 (mm)

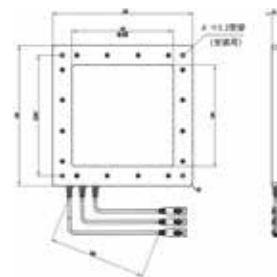
66×66系列



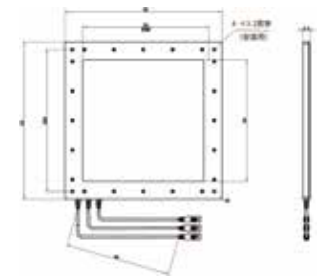
90×90系列



140×140系列



210×210系列



* 产品设计及规格如有变更，恕不另行通知