

条形光源规格书

HV-TG 系列

产品介绍

应用领域

- 金属表面扫描
- 图像扫描
- 表面裂缝扫描
- LCD 面板检测

特点

适用于大型被测物体的条形光源

备有可更换膜片，通过膜片的光学微结构，可以实现集光照射和广范围扩散照射。

发光面长度

150mm—4800mm

可按 150mm 单位进行倍增制作

LED 发光颜色

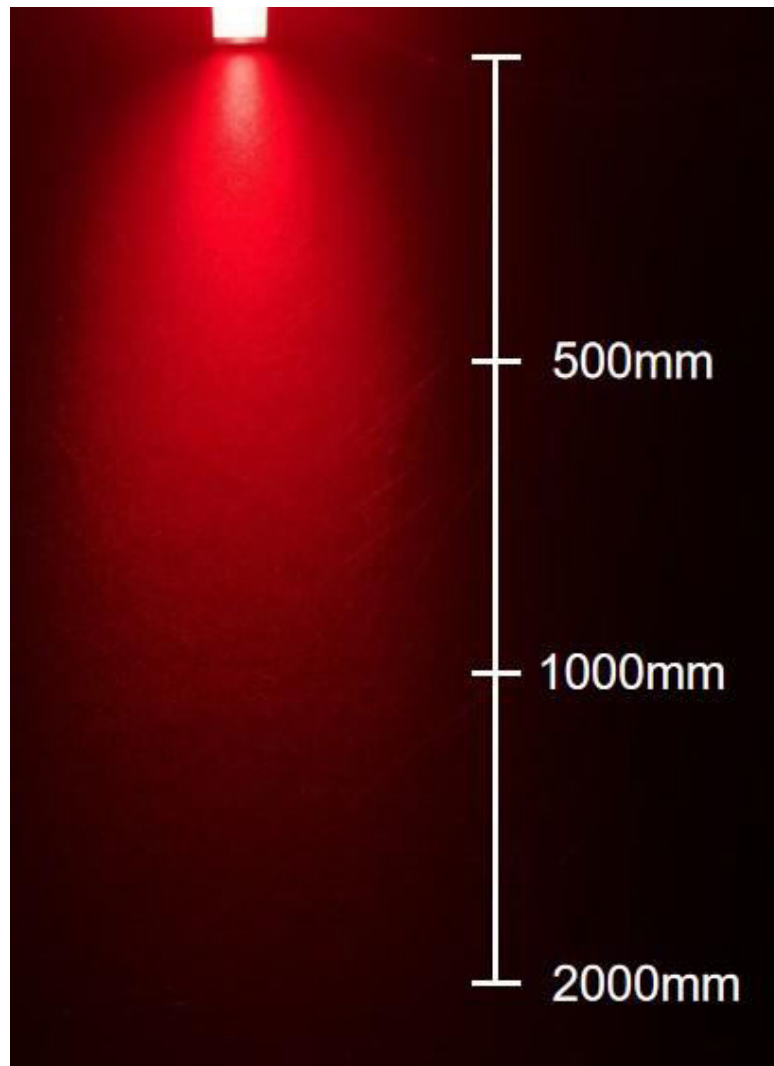
LED 发光颜色备有 SW（白）、RD（红）、GR（绿）、BL（蓝）、IR(红外)

根据检测内容，可广泛地适用于可见光领域及红外领域。

可进行 2000mm 的长距离照射

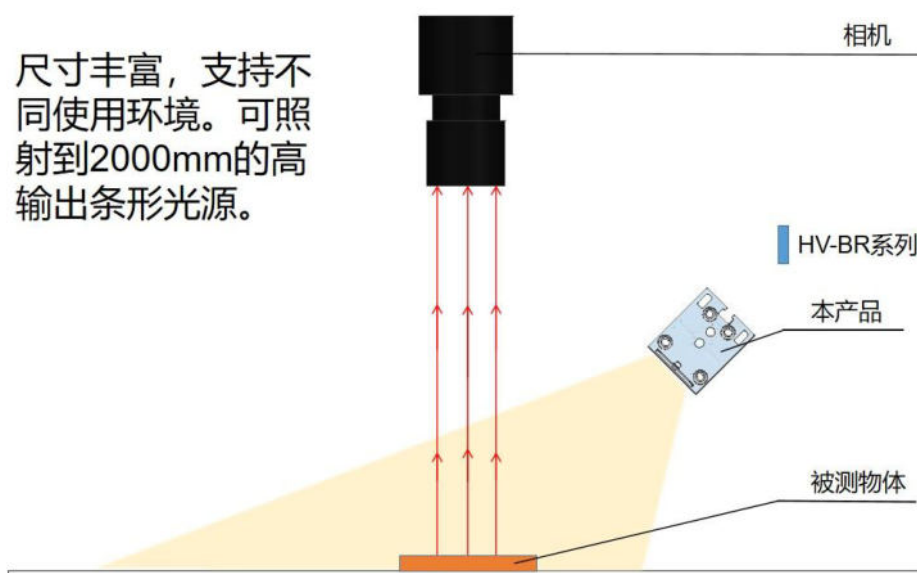
可照射到 2000mm 远的位置，另外，通过更换膜片，利用膜片的光学微结构也可实现远距离，广范围的照射。

HV-TG-150-26-30-RD 的照射示意图



使用示意图

尺寸丰富，支持各种应用，可照射到 2000mm 远的地方的高输出光源。



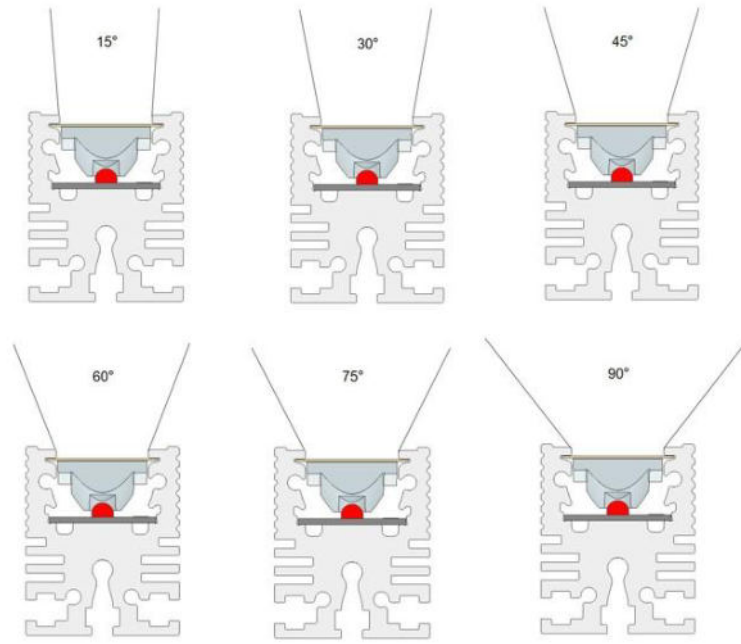
HV-TG 系列条形光源的主要特点：

灵活性

一个光源可以构成六种角度，我们有五种光源，共三十种组合可供客户选择，客户可以根据实际环境自行进行光学调整。

- 六种膜片-可以自由更换以调节出光角度

通过更换不同的膜片，利用膜片的光学微结构可以轻松将光的辐射角度变更为 15° 、 30° 、 45° 、 60° 、 75° 、 90° ，满足客户的不同需求。



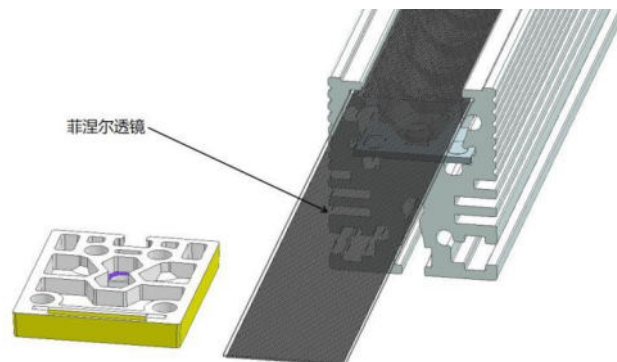
六种出光角度，可自由选择，满足不同环境

我们公司通过控制膜片精密的**光学微结构**，轻松实现出光角度的改变，满足客户在相同工作距的不同照射面积的需求。

高照度：采用**3535封装3W的LED光源**，通过优异的光学设计实现更高光效的输出及高达**90%的均匀性**，充分满足客户需求。

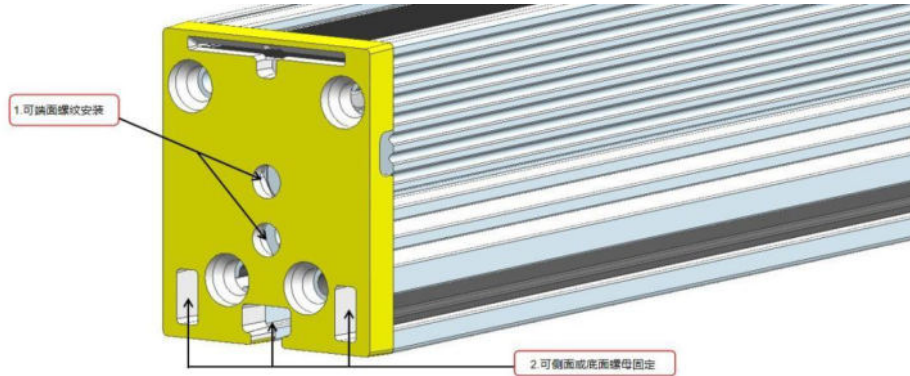
- **微结构透镜的替换过程简单，可靠性高**

本公司条形光源可通过更换微结构透镜以改变出光角度，更换简单，可靠性高，使用寿命长

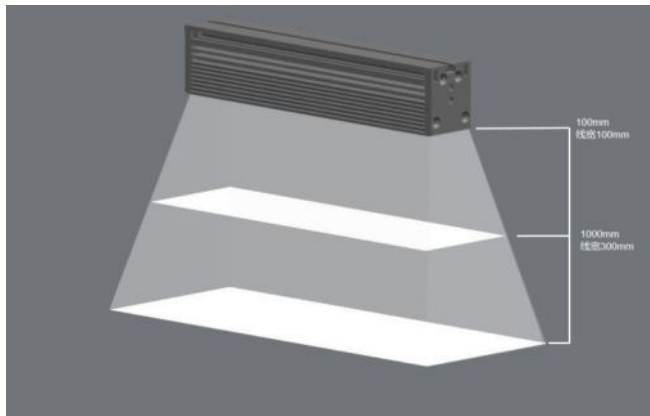


● 产品安装简单

1. 可端面螺纹固定
2. 也可侧面或底面螺母安装



光斑示意图（实测型号：HV-TG-150-26-30-SW）



命名规则：

HV	TG	XXXX	XX	XX	XX	VX
公司名称	产品系列 条形光源	长度	宽度	角度	颜色	版本号
				15/30/45/60/75 /90	SW: 白光	V0/V1/V2
					RD: 红光	
					GR: 绿光	
BL: 蓝光						

标准产品规格表

型号	工作电压	消耗功率				产品尺寸		角度	延长线缆	适配控制器	重量
		SW(白)	RD(红)	GR(绿)	BL(蓝)	长度	宽度				
HV-TG-0150-26-□□ -XX-V0	24V	15.8W	13.96W	13.68W	13.68W	150	26	15 30 45 60 75 90			210g
HV-TG-0300-26-□□ -XX-V0		31.7W	28W	27W	27W	300	26				420g
HV-TG-0450-26-□□ -XX-V0		47.5W	42W	41W	41W	450	26				635g
HV-TG-0600-26-□□ -XX-V0		63.4W	56W	54.8W	54.8W	600	26				846g
HV-TG-0750-26-□□ -XX-V0		79.2W	70W	68.6W	68.6W	750	26				1060g
HV-TG-0900-26-□□ -XX-V0		95W	84W	82W	82W	900	26				1265g
<p>◆1. 型号的□□中为费涅耳透镜出光角度角度</p> <p>◆2. 型号的XX为LED发光颜色(RD: 红、SW: 白、BL: 蓝、GR: 绿 IR: 红外)</p> <p>◆3. 数据仅供参考, 实际可能存在差异, 请以实际测试为准。</p>											

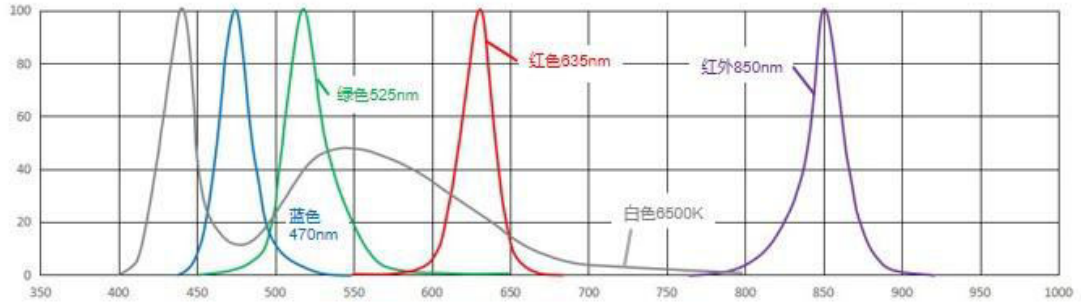
定制产品规格表

型号	工作电压	消耗功率				产品尺寸		角度	延长线缆	适配控制器	重量
		SW (白)	RD (红)	GR (绿)	BL (蓝)	长度	宽度				
HV-TG-1050-26-□□ -XX-V0	24V	111W	98W	102W	102W	1050	26	15 30 45 60 75 90			1470g
HV-TG-1350-26-□□ -XX-V0		142W	130W	135W	135W	1350	26				1900g
HV-TG-1650-26-□□ -XX-V0		174W	160W	160W	160W	1650	26				2320g
HV-TG-1950-26-□□ -XX-V0		206W	185W	190W	190W	1950	26				2745g
HV-TG-2250-26-□□ -XX-V0		237W	220W	220W	220W	2250	26				3165g
HV-TG-2550-26-□□ -XX-V0		269W	240W	255W	255W	2550	26				3585g
HV-TG-2850-26-□□ -XX-V0		305W	270W	280W	280W	2850	26				4000g
HV-TG-3150-26-□□ -XX-V0		335W	300W	310W	310W	3150	26				4430g
HV-TG-3450-26-□□ -XX-V0		365W	330W	340W	340W	3450	26				4850g
HV-TG-3750-26-□□ -XX-V0		400W	350W	365W	365W	3750	26				5260g
HV-TG-4050-26-□□ -XX-V0		430W	380W	400W	400W	4050	26				5680g
HV-TG-4350-26-□□ -XX-V0		460W	410W	425W	425W	4350	26				6100g
HV-TG-4650-26-□□ -XX-V0		495W	440W	455W	455W	4650	26				6530g
HV-TG-4800-26-□□ -XX-V0		525W	475W	485W	485W	4800	26				6950g

◆1. 型号的□□中为角度
 ◆2. 型号的XX为LED发光颜色（RD：红、SW：白、BL：蓝、GR：绿）
 ◆3. 数据仅供参考，实际可能存在差异，请以实际测试为准。

LED 特性

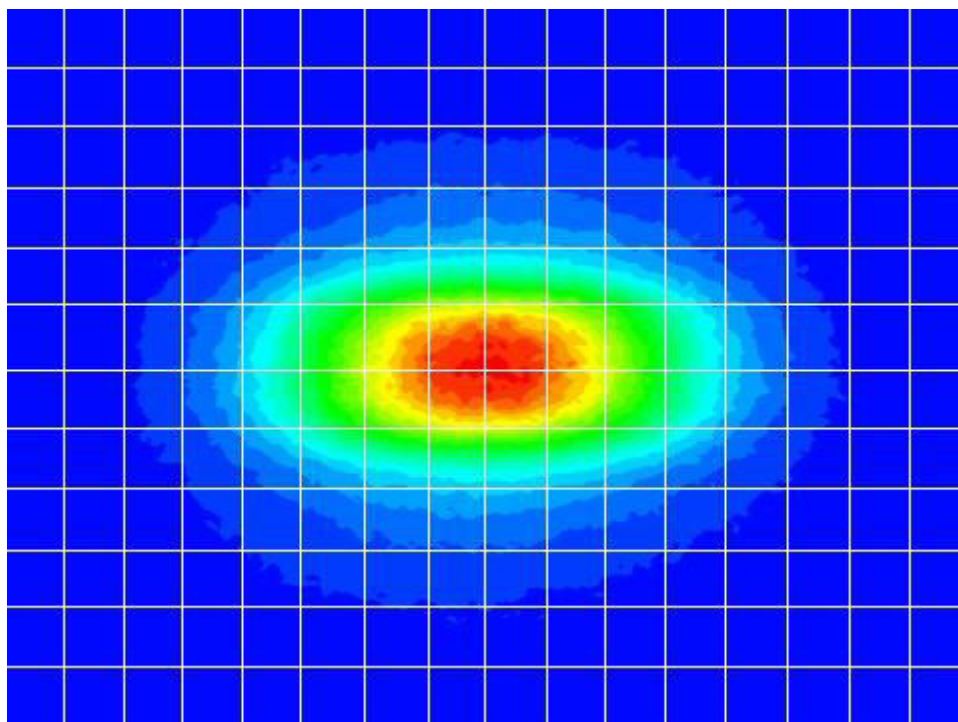
光谱



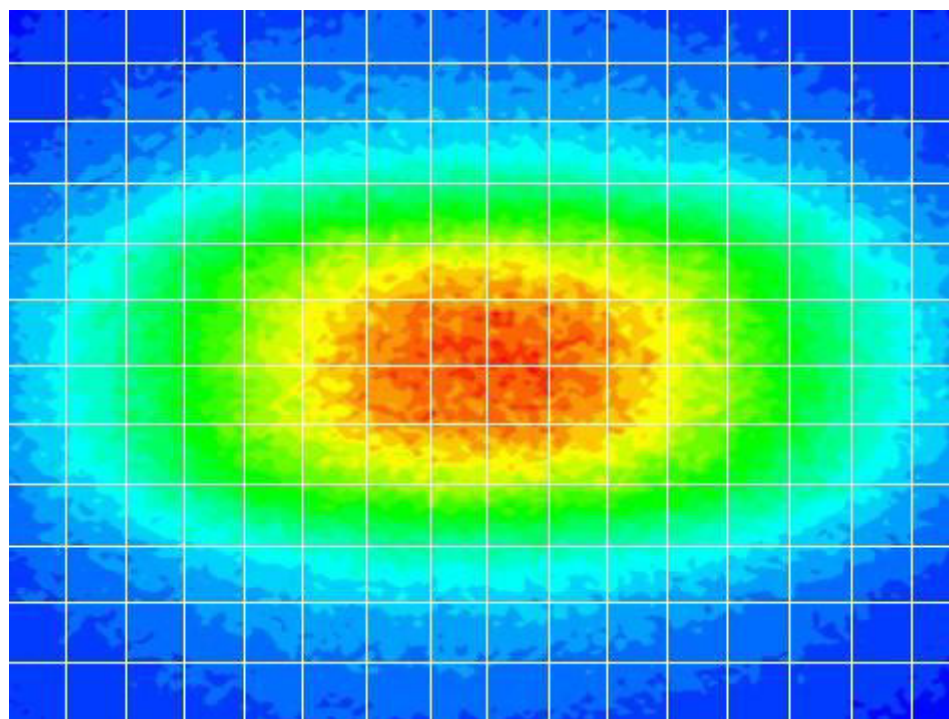
均匀度/相对辐射照度 (代表例)

数据仅供参考, 请以实际数据为准

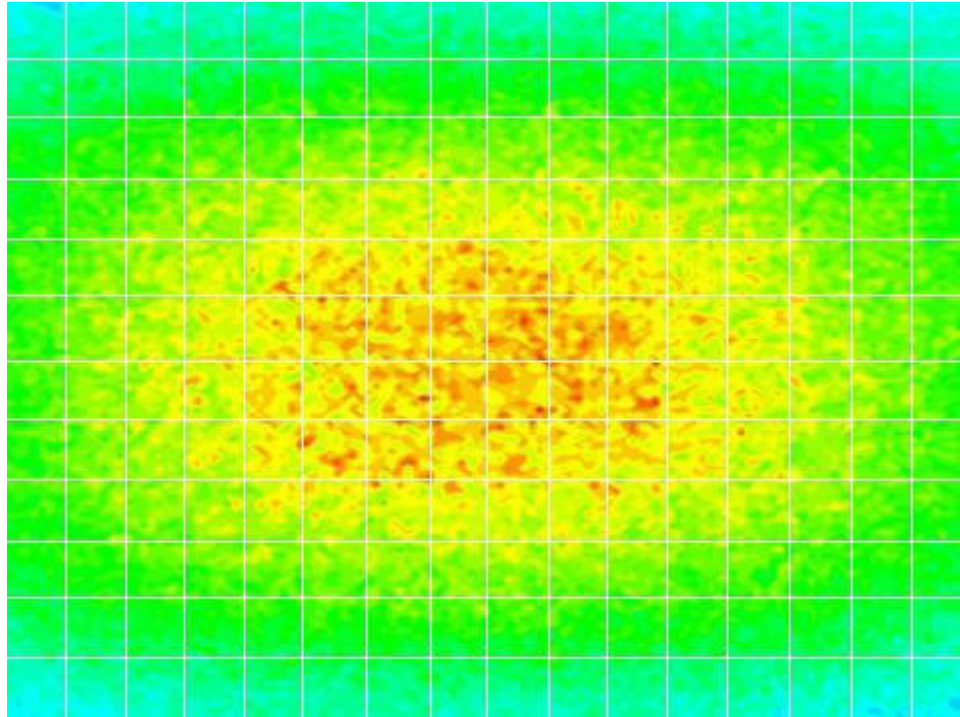
均匀度示例图 (型号: HV-TG-150-26-30-RD-V0)



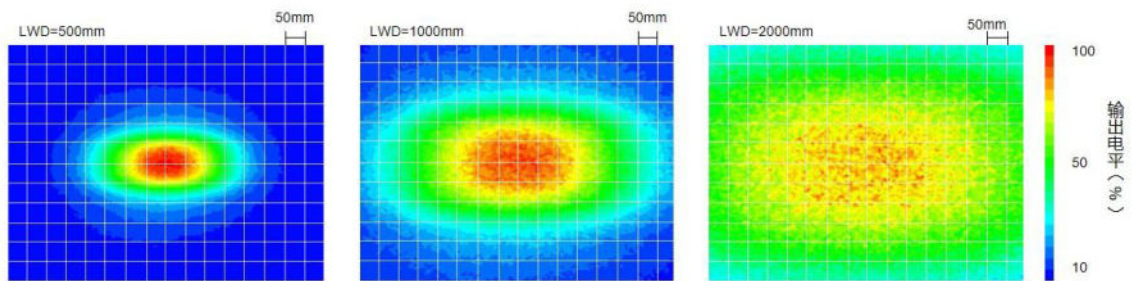
30° 照射距离 500mm 均匀度



30° 照射距离 1000mm 均匀度



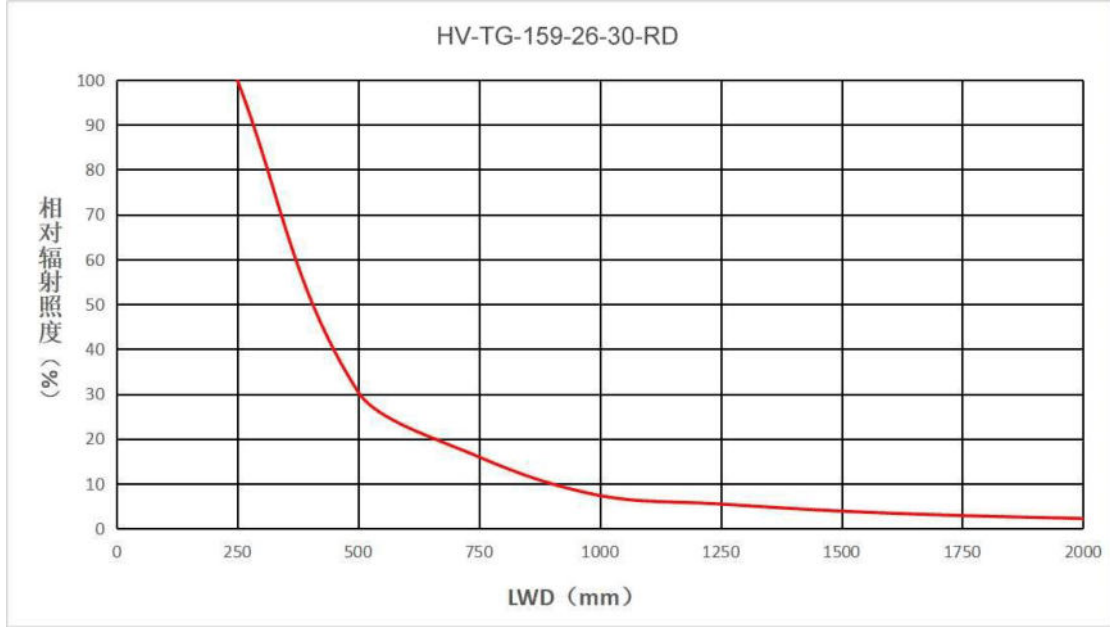
30° 照射距离 2000mm 均匀度



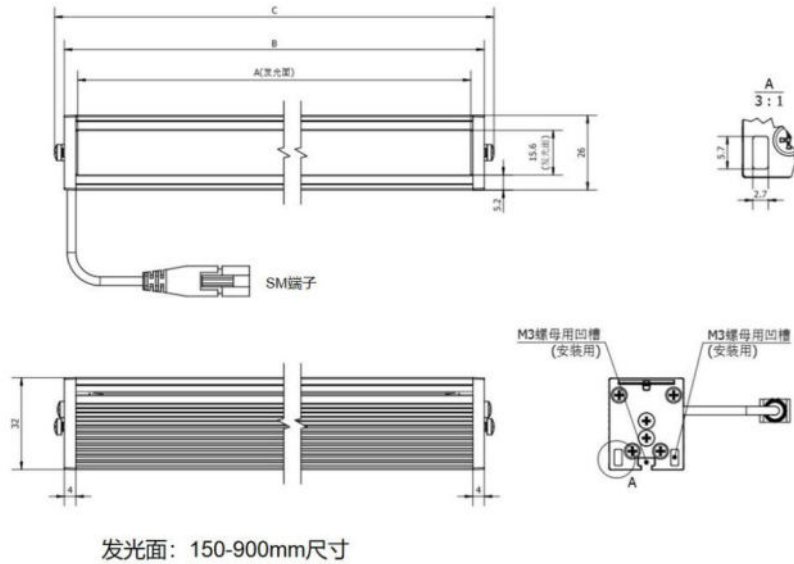
$$U (\text{均匀度}) = \left(1 - \frac{LUX_{\max} - LUX_{\min}}{LUX_{\max} + LUX_{\min}}\right) * 100\%$$

相对辐射照度图 (代表例)

数据仅供参考, 请以实际数据为准



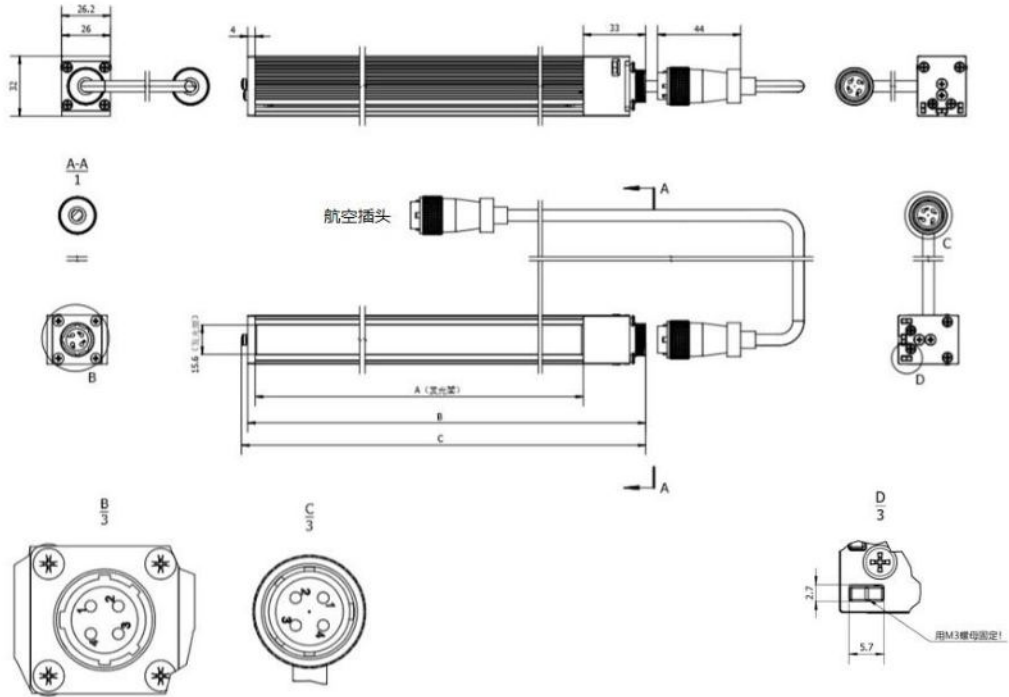
外形尺寸图 (mm) :



型号 (1000mm 以下)	A	B	C
HV-TG-0150-26-□□-XX-V0	150	158	164.7
HV-TG-0300-26-□□-XX-V0	300	308	314.7
HV-TG-0450-26-□□-XX-V0	450	458	464.7
HV-TG-0600-26-□□-XX-V0	600	608	614.7
HV-TG-0750-26-□□-XX-V0	750	758	764.7
HV-TG-0900-26-□□-XX-V0	900	908	914.7

◆1. 型号的□□中为角度
 ◆2. 型号的XX为LED发光颜色 (RD: 红、SW: 白、BL: 蓝、GR: 绿)
 ◆3. 数据仅供参考, 实际型材可能存在误差。

备注: 900mm 以下的条形光源采用 SM 端子供电。



发光面：1000-4800mm尺寸
备注：当尺寸在1000mm以上时，采用航空插头

型号（1000mm 以上）	A	B	C
HV-TG-1050-26-□□-XX-V0	1050	1087.3	1089.6
HV-TG-1350-26-□□-XX-V0	1350	1387.3	1389.6
HV-TG-1650-26-□□-XX-V0	1650	1687.3	1689.6
HV-TG-1950-26-□□-XX-V0	1950	1987.3	1989.6
HV-TG-2250-26-□□-XX-V0	2250	2287.3	2289.6
HV-TG-2550-26-□□-XX-V0	2550	2587.3	2589.6
HV-TG-2850-26-□□-XX-V0	2850	2887.3	2889.6
HV-TG-3150-26-□□-XX-V0	3150	3187.3	3189.6
HV-TG-3450-26-□□-XX-V0	3450	3487.3	3489.6
HV-TG-3750-26-□□-XX-V0	3750	3787.3	3789.6
HV-TG-4050-26-□□-XX-V0	4050	4087.3	4089.6
HV-TG-4350-26-□□-XX-V0	4350	4387.3	4389.6
HV-TG-4650-26-□□-XX-V0	4650	4687.3	4689.6
HV-TG-4800-26-□□-XX-V0	4800	4887.3	4889.6

◆1. 型号的□□中为角度
◆2. 型号的XX为LED发光颜色（RD：红、SW：白、BL：蓝、GR：绿）
◆3. 数据仅供参考，实际型材可能存在误差。

备注：1米以上的条形光源需使用航空连接器供电。

