



HERCULUX Vision

专业的机器视觉光源解决方案供应商



频闪控制器

型号: HV-PSK-XX-XXX-XX-X-XXXX-VX

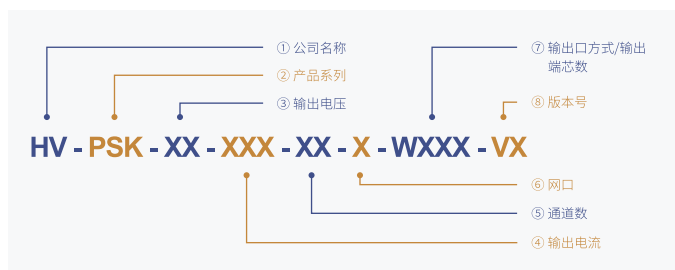


产品特点

- 编码器可控制脉宽和外触发模式。
- 输出脉宽控制:1us 一级, 1000 级控制更精准。
- 小于 400ns 的快速同步响应。
- 相机同步信号输出。
- 参数实时保存, 不必每次开机都进行参数设置。
- 可通过网口或串口进行远程参数设置。
- 外触发模式可选: 上升沿、下降沿触发、外部跟随触发, 使用更灵活。
- 输出有过流保护, 过流保护之后并且数码管会提示对应错误参数代码。



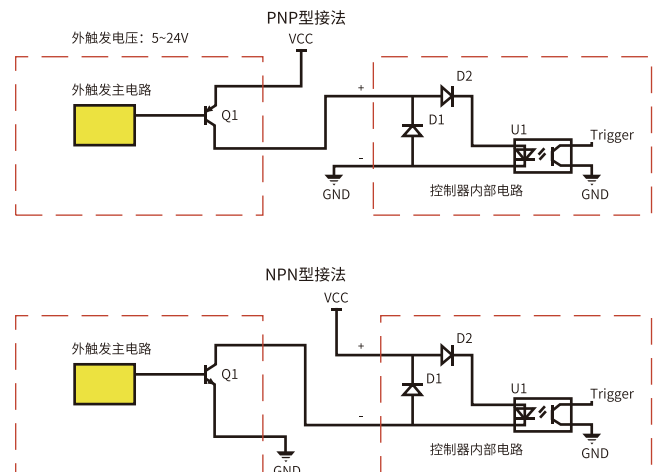
产品命名规则

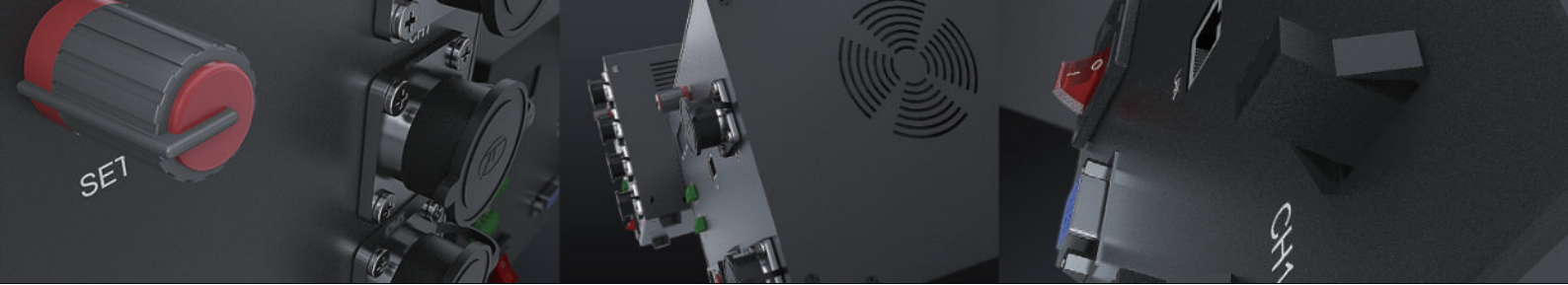


① 公司名称	HV: 恒坤视讯	⑤ 通道数量	01:1通道; 02:2通道; 03:3通道; 04:4通道;
② 产品系列	HLK:恒流控制器; DGK:点光源控制器; PSK:频闪控制器; PZK:频闪增亮控制器; SXK:时序控制器; SZK:时序增亮控制器;	⑥ 网口	L:带网口; W:不带网口;
③ 输出电压	05:输出电压5V; 15:输出电压15V; 24:输出电压24V; 48:输出电压48V;	⑦ 输出方式/输出端芯数	S13:SM端子; W16:WS16航空插头; W20:WS20航空插头; W28:WS28航空插头; S23:SM端子2pin使用2,3脚;
④ 输出电流	006:600mA; 010:1A; 030:3A; 050:5A; 060:6A; 100:10A; 150:15A; 300:30A;	⑧ 版本号	2:SM端子; 4:航空插头4芯; 6:航空插头6芯; 7:航空插头7芯; 8:航空插头8芯;
			V0、V1

备注: 产品系列:产品型号未全部列出, 还有频闪增亮及时序增亮系列!
 输出电压:有不同的输出电压, 未全部列出, 可根据客户需求定制!
 插头:未全部列出, 可根据客户需求和实际应用需求定制!

外触发连接方式示意图





技术规格

型号	HV-PSK-XX-XXX-XX-X-XXXX-VX
供电电源	AC100-240V 50/60HZ
工作方式	恒压+限流
输出总功率	**W
输出电流	**A/路
输出电压	DC ** V
工作模式	上升沿、下降沿触发、外部跟随模式
工作频率	100KHz
脉宽调节	1000级 (步进: 1uS)
适合光源	1600W以下
通道数量	1/2/4通道
外触发模式	详见1.3.2.6
外触发信号	3.3-24Vp-p单端信号 (需要驱动电流大于5mA)
相机同步输出	有
机箱风扇	有
外触发响应时间	<400nS
过流保护	有
占空比超限提示	无 (占空比100%时为常亮模式)
通讯接口	网口,RS232串口
串口波特率及数据格式	115200/数据位8/停止位1/无校验
工作环境	温度 0-40°C 湿度 25%-85%

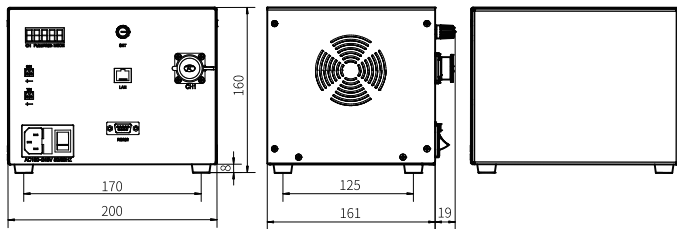
外触发模式表

数码管第五位显示信息	触发模式	开关量模式	其它称谓
0	下降沿亮灯	断开亮灯/闭合灭灯	下降沿有效/常闭型开关量
1	上升沿亮灯	断开灭灯/闭合亮灯	上升沿有效/常开型开关量
2	外部跟随	上升沿灯亮/下降沿灯灭	上升沿灯亮/下降沿灯灭

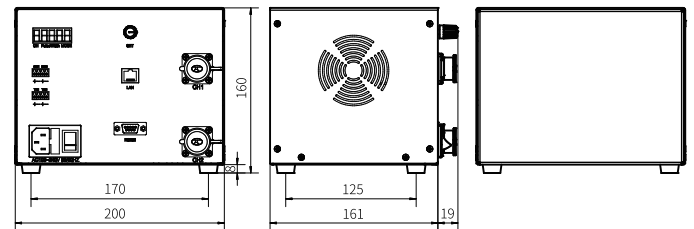
外形尺寸图 (mm)

*产品设计及规格如有变更,恕不另行通知

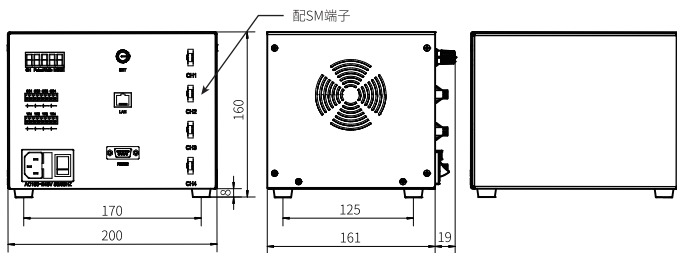
1通道频闪控制器: HV-PSK-XX-XXX-01-L-W20X-V0 (150-500W)



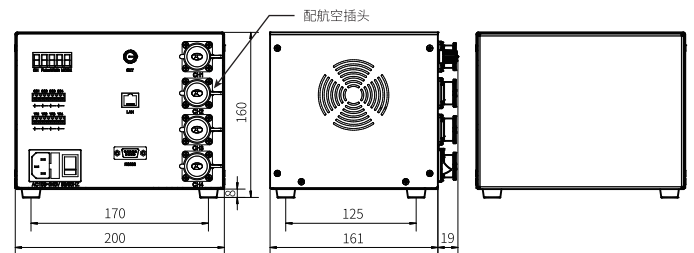
2通道频闪控制器: HV-PSK-XX-XXX-02-L-W20X-V0 (150-500W)



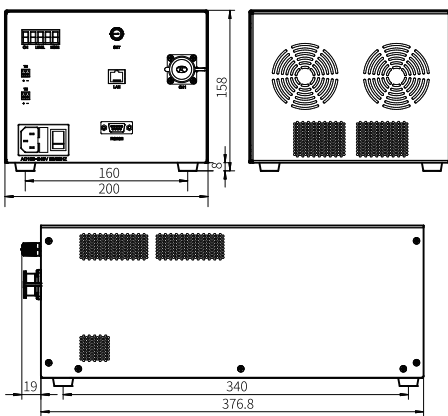
4通道频闪控制器: HV-PSK-XX-XXX-04-L-S132-V0 (150-500W)



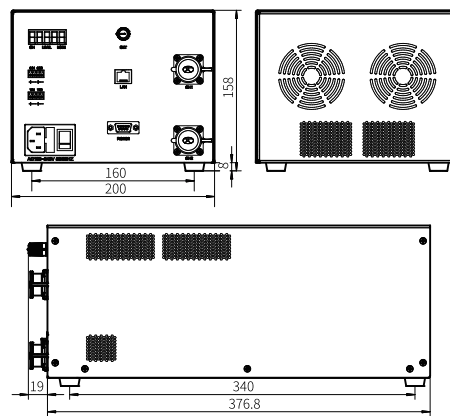
4通道频闪控制器: HV-PSK-XX-XXX-04-L-W20X-V0 (150-500W)



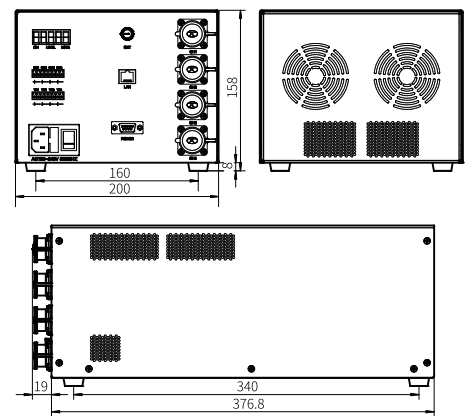
1通道频闪控制器:
HV-PSK-XX-XXX-01-L-W20X-V0 (500-1600W)



2通道频闪控制器:
HV-PSK-XX-XXX-02-L-W20X-V0 (500-1600W)



4通道频闪控制器:
HV-PSK-XX-XXX-04-L-W20X-V0 (500-1600W)



HERCULUX VISION

光学改变“视界”



生产商：成都恒坤视讯光电科技有限公司

工厂地址：成都市双流区物联网产业园物联二路777号恒坤光电园

网址：www.herculux-vision.com